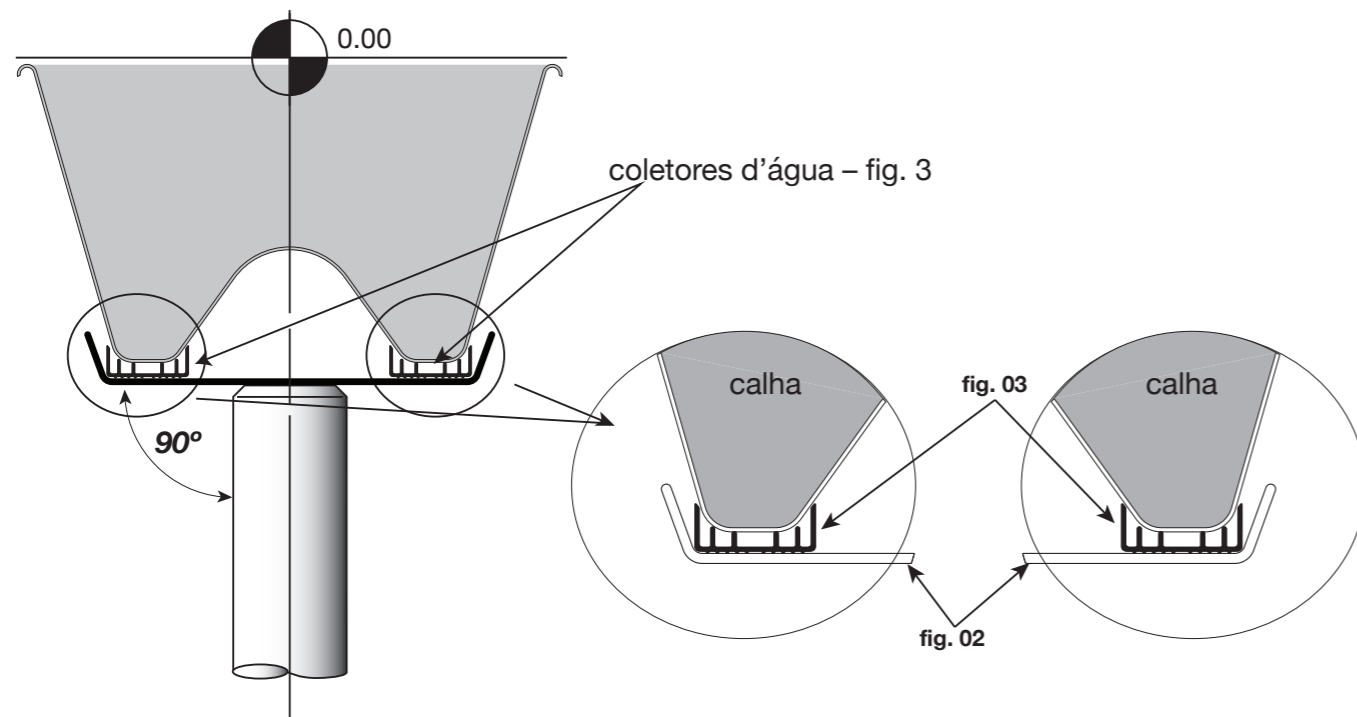


4

Montagem da linha de plantio

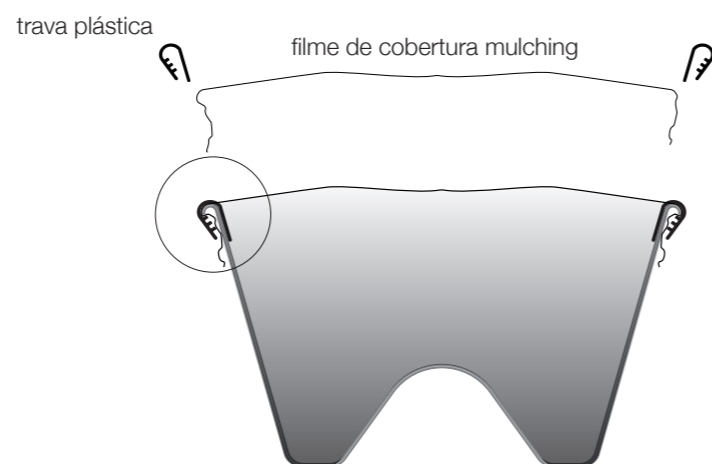
Certifique-se que a base de aço, fig. 02, esteja perpendicular ao mourão, para evitar que a calha fique inclinada. Isto pode causar deformações ao longo do conjunto.

Coloque, ao longo de todo o comprimento da linha de plantio, os dois coletores d'água, fig. 03, conforme o desenho, monte a calha por cima. A caída não deve ultrapassar 2° (dois graus) ao longo do comprimento da linha de plantio.

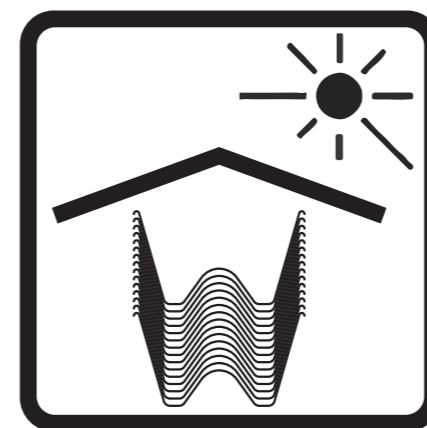


5

Fixação do filme mulching



ATENÇÃO – Transporte e Armazenagem



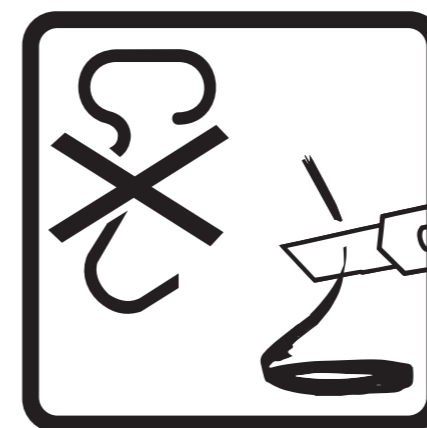
- Proteja do calor, o material deforma a partir de 40 C°.

-Para transportar, dê preferência a veículos abertos e mantenha o produto na horizontal.



- Mantenha na horizontal e, sempre utilize superfícies planas para armazenar o produto.

- Não pise nem coloque outras cargas por cima deste produto.



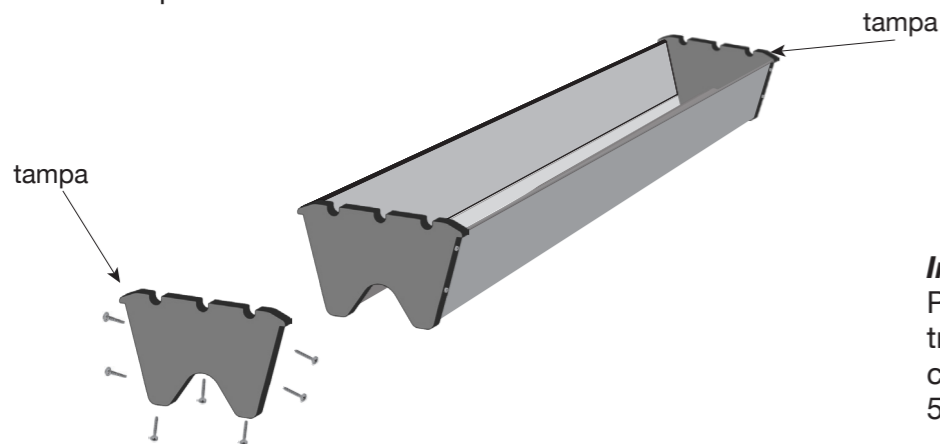
- Não utilize ganchos para movimentar o produto.

- Ao cortar o fitilho, manter o fio de corte da lâmina no sentido contrário do produto. Atenção para não danificar o produto.

1

Montagem da tampa

Monte a calha colocando as tampas nas extremidades. Para unir as partes utilize parafusos para plástico cabeça flangeada fenda phillips bitola $\varnothing 3,5 \times 12 \text{ mm}$, 7 parafusos para cada tampa.



Importante

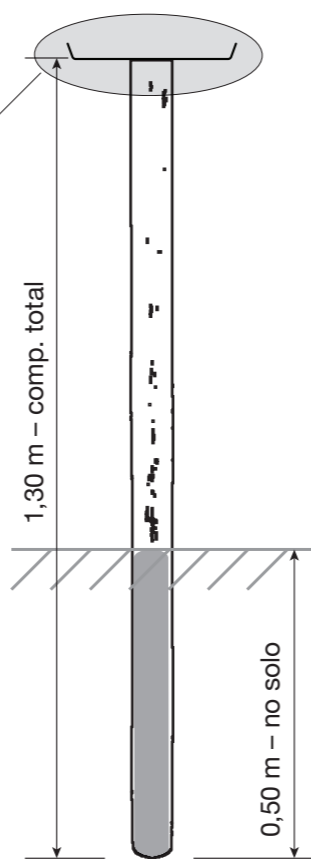
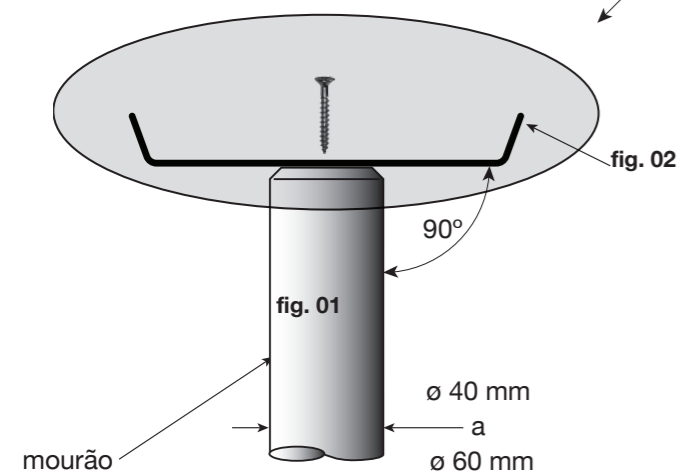
Para a altura correta de trabalho da calha de cultivo, enterre o mourão à 50 cm de profundidade.

2

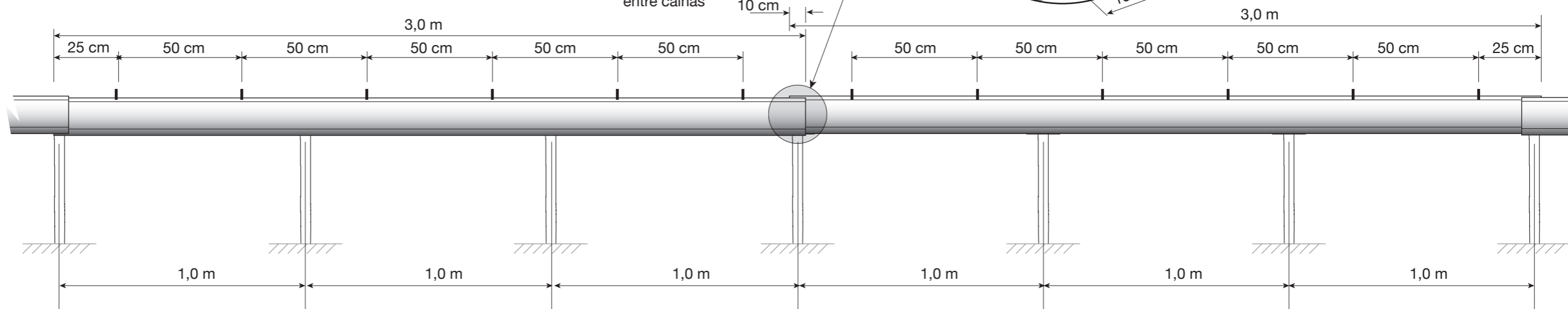
Montagem do mourão

Utilize mourões, fig. 01 com " $\varnothing 40$ a $\varnothing 60 \text{ mm}$ " e comprimento máximo de 1,30 m, de madeira tratada própria para esta função.

A base da calha, fig. 02, em chapa de aço, deve ser fixada à 90° , utilizando parafuso com rosca soberba $\varnothing 9 \text{ mm} \times 50 \text{ mm}$, com cabeça escareada.



Detalhe da montagem entre calhas

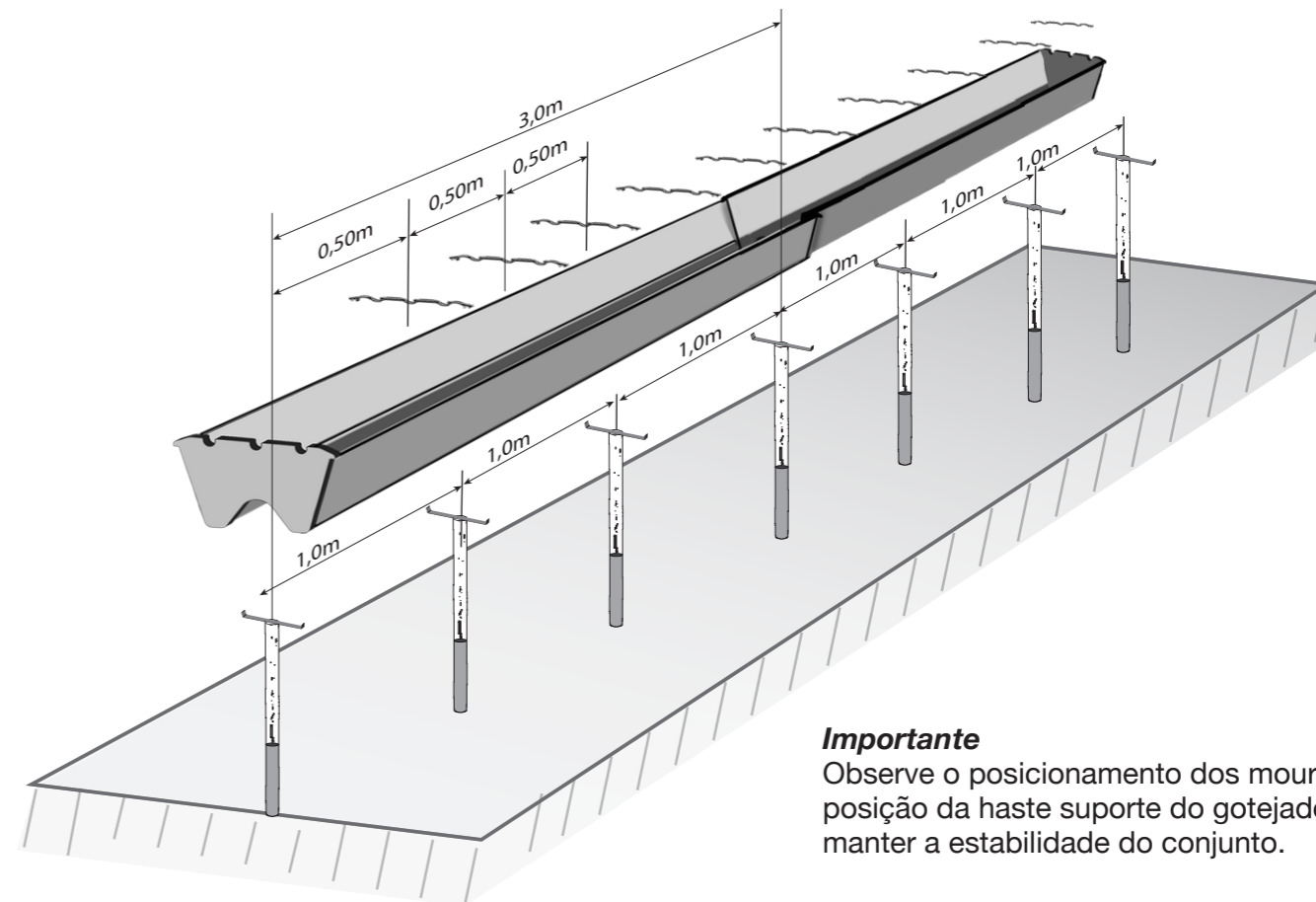


3

União entre calhas

A calha de cultivo permite a união entre os módulos para alcançar o comprimento desejado.

Para isto basta montar as partes sobrepostas conforme desenho abaixo.



Importante

Observe o posicionamento dos mourões e a posição da haste suporte do gotejador para manter a estabilidade do conjunto.

Importante

Observar a sobreposição, de 10 cm, entre as calhas e apoiá-las no mourão.

